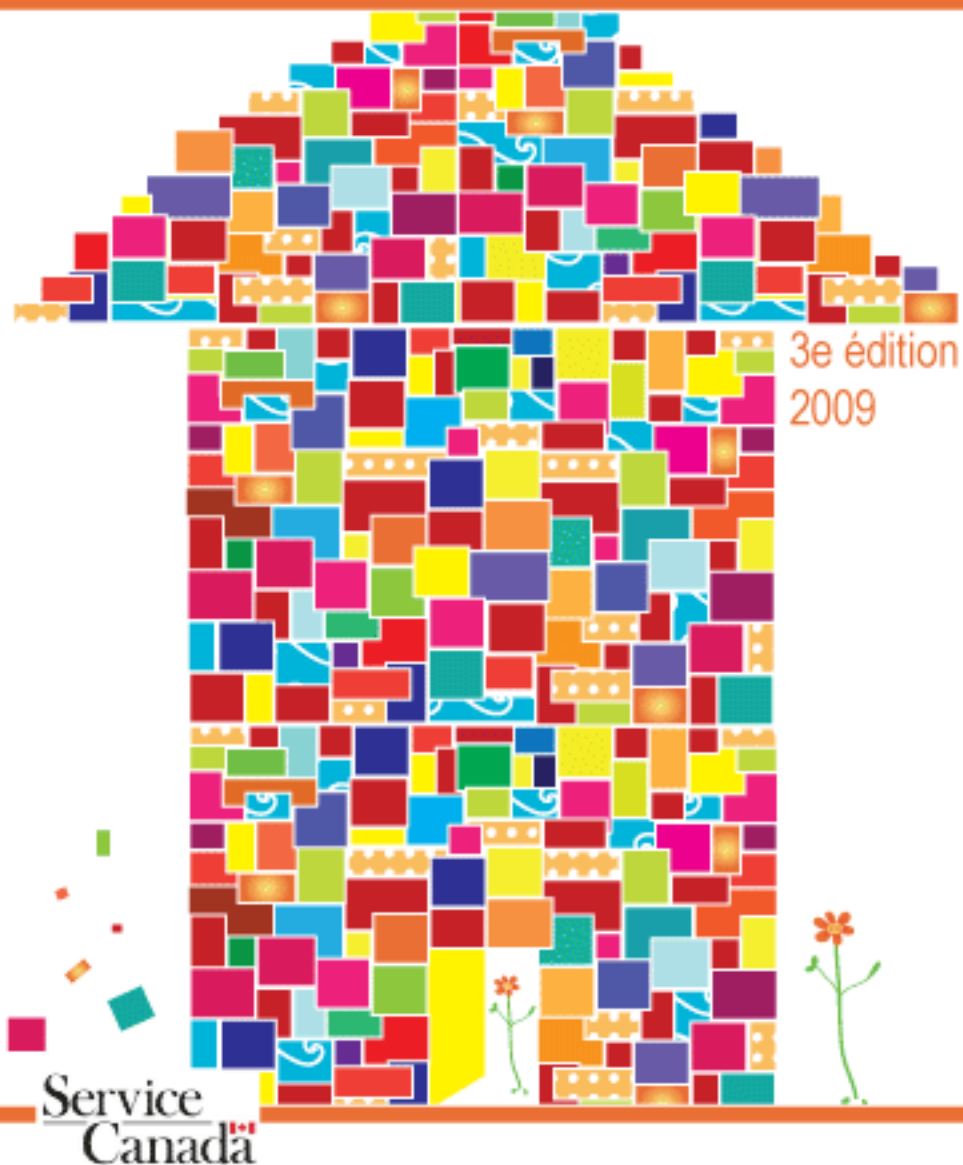


RÉSEAU D'AIDE AUX PERSONNES SEULES ET ITINÉRANTES DE MONTRÉAL

Répertoire des ressources actives
en hébergement communautaire
et en logement social avec soutien
communautaire



RÉSEAU D'AIDE
AUX PERSONNES SEULES ET ITINÉRANTES DE MONTRÉAL

Répertoire des ressources du RAPSIM
actives en hébergement communautaire et en
logement social avec soutien communautaire

Document mis à jour par
Patricia Viannay
Organisatrice Communautaire
RAPSIM

Service
Canada

Cette troisième édition du Répertoire des ressources actives en hébergement communautaire et en logement social avec soutien communautaire du Réseau d'aide aux personnes seules et itinérantes de Montréal (RAPSIM) est un outil qui s'adresse à l'ensemble du milieu.

Le Répertoire livre d'importants renseignements tels les coordonnées de l'organisme et de la personne responsable, la mission et les objectifs et finalement, le nombre de places en hébergement (et la durée de séjour) ou le nombre de logements. Cependant, étant donné la forte demande pour ce type de ressources, il est toujours nécessaire de vérifier la disponibilité. Rappelons aussi que pour le logement social, les personnes intéressées doivent généralement passer par un processus de sélection et dans certains cas, être référées par des partenaires.

Cette troisième édition montre le développement constant de réponses diverses. On compte ainsi parmi les membres du RAPSIM :

- Plus de 430 places en hébergement court terme dont 215 places strictement réservées aux femmes;
- Près de 400 places en hébergement moyen et long terme (1 à 5 ans) dont 135 exclusivement pour les femmes;
- Près de 1100 logements sociaux avec soutien communautaire (bail à durée illimitée) dont moins de 150 dans des immeubles pour femmes seulement.

Cette mise à jour indique qu'il se développe aussi bien du logement social que de l'hébergement, répondant ainsi à une variété de besoins. Malgré leur dynamisme dans le développement, il reste à noter que plusieurs organismes vivent des enjeux de consolidation du financement du soutien communautaire et que le nombre d'unités disponibles pour le développement est limité comparativement aux besoins.

Finalement, le RAPSIM remercie le gouvernement du Canada qui a rendu possible la mise à jour du Répertoire via le financement reçu dans le cadre de l'Initiative de partenariats de lutte à l'itinérance (ILPI).

Troisième édition, Montréal 2009

Publié par : Le Réseau d'Aide aux Personnes Seules et Itinérantes de Montréal Inc.

Imprimé par : Imprime Emploi

5500, rue Fullum, bureau 318, Montréal Qc H2G 2H3

Page couverture: Guadalupe Trejo

« Les opinions et les interprétations figurant dans la présente publication sont celles de l'auteur et ne représentent pas nécessairement celles du gouvernement du Canada. »

L'équipe du RAPSIM
Réseau d'aide aux personnes seules et itinérantes de Montréal

Table des matières

INTRODUCTION	7
--------------	---

HÉBERGEMENT COURT ET MOYEN TERME

ABRI DE L'ESPOIR	13
ASSOCIATION D'ENTRAIDE LE CHÂNON	14
AUBERGE COMMUNAUTAIRE DU SUD-OUEST (L')	15
AUBERGE DU CŒUR L'ESCALIER	16
AUBERGE DU CŒUR LE TOURNANT	17
AUBERGE MADELEINE	18
AVENUE, MAISON D'HÉBERGEMENT JEUNESSE (L')	19
CARREFOUR COMMUNAUTAIRE DE ROSEMONT, ENTRE-GENS (L')	20
EN MARGE 12-17	21
FOYER DES JEUNES TRAVAILLEURS ET TRAVAILLEUSES DE MONTRÉAL (LE)	22
HÉBERGEMENT LA C.A.S.A. BERNARD-HUBERT MAISON DE RÉHABILITATION L'EXODE INC.	24
MAISON MARGUERITE DE MONTRÉAL	25
MAISON OXYGÈNE	26
MAISON TANGENTE	27
MAISONS DE L'ANCRE (LES)	28
MISSION DES HOMMES DE LA MISSION BON ACCUEIL	29
PASSAGES	30
RÉSIDENCE DU Y DES FEMMES	31
RESSOURCES JEUNESSE SAINT-LAURENT	32
RUE DES FEMMES (LA)	33
SERVICE D'HÉBERGEMENT SAINT-DENIS	34

HÉBERGEMENT LONG TERME

ARRÊT-SOURCE (L')	37
BUREAU CONSULTATION JEUNESSE	38
CENTRE NAHA	39
DÎNERS ST-LOUIS	40
LOGIS ROSE-VIRGINIE – APPARTEMENTS ROSEMONT	41

LOGIS ROSE-VIRGINIE – HABITATION PELLETIER	42
MAISON GRISE DE MONTRÉAL (LA)	43
MAISON MARGUERITE INC. (LA)	44
RÉSIDENCE OMER DESCHÊNES	45
RUE DES FEMMES (LA) – MAISON OLGA	46
YWCA – Y DES FEMMES	47

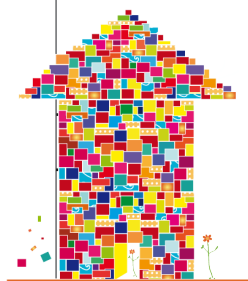
LOGEMENT SOCIAL AVEC SOUTIEN COMMUNAUTAIRE

ASSOCIATION D'ENTRAIDE LE CHÂNON - MAISON YVONNE MAISONNEUVE	51
ASSOCIATION LOGEMENT AMITIÉ INC.	52
AUBERGE COMMUNAUTAIRE DU SUD-OUEST (L')	53
AUBERGE DU CŒUR LE TOURNANT – LES APPARTENANCES (L')	54
BRIN D'ELLES	55
CENTRE BOOTH – ARMÉE DU SALUT	56
CHAMBRECLERC	57
DIANOVA	58
FÉDÉRATION DES OSBL D'HABITATION DE MONTRÉAL (FOHM)	59
HABITATIONS D'AIDE À LA RÉINSERTION PROMÉTHEUS/MÉTA D'ÂME	60
HABITATIONS OASIS DE POINTE-SAINT-CHARLES (LES)	61
HÉBERGEMENT LA C.A.S.A. BERNARD-HUBERT- LES RELAIS	62
JARDINS DU Y (LES)	63
MA CHAMBRE	64
MAISON LUCIEN L'ALLIER	65
MAISONS DE L'ACCUEIL BONNEAU (LES)	66
ŒUVRES DE LA MAISON DU PÈRE (LES)	68
PASSAGES	69
REFUGE DES JEUNES DE MONTRÉAL – LOGEMENT SOCIAL AVEC SOUTIEN COMMUNAUTAIRE	70
RÉSEAU DES PETITES AVENUES (LE)	71
RÉSEAU HABITATION FEMMES	72
RÉSIDENCES BON ACCUEIL	73
RESSOURCES JEUNESSE DE SAINT-LAURENT	74
RUE DES FEMMES (LA) -CENTRE DALHIA	75
VILLA EXPRES POUR TOI	76

LISTE TÉLÉPHONIQUE	77
--------------------	----

Hébergement

Court et Moyen Terme



ABRI DE L'ESPOIR

Téléphone : 514-934-5615
Télécopieur : 514-934-0437
Courriel : abridespoir@qc.aira.com

Territoire d'intervention
Montréal métropolitain

Responsable
Mme Ginette Titcombe

Champs d'action

L'Abri de l'espoir est un abri de court ou moyen séjour pour les femmes ayant un urgent besoin d'aide. Il est ouvert 24h/24.

Il dispose d'espace pouvant héberger 42 femmes en difficulté (abus sexuel ou physique, alcoolisme ou toxicomanie, en situation de crise ou en pauvreté extrême). Des places sont aussi disponibles pour les mères avec leurs enfants.

Personnes visées

Femmes en difficulté/itinérantes âgées de plus de 18 ans. Quelques places au programme mère-enfant.

Objectifs et Missions

Améliorer les conditions de vie des femmes en difficulté, avec ou sans enfants; promouvoir le bien-être et la santé des pensionnaires ; accueillir une clientèle de toutes origines, offrir de l'hébergement à court et moyen terme, assurer la continuité des services.

Héberger les femmes adultes en difficulté, avec ou sans enfants, répondre à leurs besoins immédiats et fournir des services et des programmes qui favorisent la réinsertion sociale.

Activités et Services

Accueil, hébergement, repas, soins de bases (physiques et psychologiques), écoute, intervention de crise, suivi individuel, informations, suivi post hébergement, références. Programme mère-enfant (éducatrice spécialisée sur place).

Places disponibles et Durée de séjour

Places disponibles : 30 lits court et moyen terme. Durée de séjour : 3 mois

Places disponibles : 12 lits long terme. Durée de séjour : 1an

6 familles dans programme mère-enfant (maximum 15 enfants).

Durée de séjour : 3 à 7 mois.

ASSOCIATION D'ENTRAIDE LE CHAÎNON

Téléphone : 514-845-0151
Télécopieur : 514-844-4180
Courriel : hebergement@lechainon.org
Site Web : www.lechainon.org

Territoire d'intervention
Montréal métropolitain

Responsable
Mme Marie-Hélène Houle

Champs d'action

Maison d'hébergement pour femmes en difficulté. Accueil de nuit, hébergement court et long terme. Suivi post hébergement.

Personnes visées

Femmes en difficulté de 18 ans et plus.

Objectifs et Missions

Offrir de l'hébergement et du soutien à des femmes qui vivent toutes sortes de difficultés. Maintenir la mission de respect et d'accueil inconditionnel selon l'intuition de la fondatrice, Yvonne Maisonneuve.

Activités et Services

Hébergement, écoute et références, soutien et accompagnement dans les démarches.

Places disponibles et Durée de séjour

Accueil de nuit : Dortoir de 12 lits, réservation nécessaire, soir après soir.
Court terme : 20 places disponibles. Durée de séjour : De 1 jour à 1 mois.
Moyen terme : 16 chambres individuelles. Durée de séjour : De 3 mois à 1 an.

AUBERGE COMMUNAUTAIRE DU SUD-OUEST (L')

Téléphone : 514-768-5223
Télécopieur : 514-768-6442
Courriel : lauberge@laubergecommunautaire.org

Territoire d'intervention
Montréal métropolitain

Responsable
M. Frédéric Beaulne

Champs d'action

Hébergement temporaire.

Personnes visées

Hommes et femmes sans-abri, vivant une précarité en emploi de 18 à 29 ans.

Objectifs et Missions

Employabilité, défense de droits, entraide communautaire, soutien à la vie associative, développement personnel et social, soutien post hébergement.

Activités et Services

Accueil, gîte, réinsertion au travail, formation, soutien, etc.

Places disponibles et Durée de séjour

Places disponibles : 21 places.
Durée de séjour : Maximum 1 an.

AUBERGE DU COEUR L'ESCALIER

Téléphone : 514-252-9886
Télécopieur : 514-252-8207

Territoire d'intervention
Montréal métropolitain

Responsable
M. Jacques Baillargeon

Champs d'action

Hébergement, suivi psychosocial, insertion au travail, etc.

Personnes visées

Jeunes (hommes et femmes) de 18 à 30 ans en difficulté et sans-abri ou à risque de le devenir.

Objectifs et Mission

Offrir des logements économiques et salubres.

Activités et Services

Hébergement sous forme de partage de logement, suivi individuel, rencontre de groupe, suivi post hébergement.

Places disponibles et Durée de séjour

Places disponibles : 20 places disponibles dans 5 logements. 12 places hommes, 8 places femmes.

Durée de séjour : Maximum 1 an.

AUBERGE DU CŒUR LE TOURNANT

Téléphone administration : 514-523-3601
Téléphone : 514-523-2157
Télécopieur : 514-523-5094
Courriel : tournant@aubergeletournant.org

Territoire d'intervention
Montréal métropolitain

Responsable
Mme Sylvie Barbeau

Champs d'action

Accueil, accompagnement, hébergement.

Personnes visées

Jeunes hommes de 18 à 29 ans sans domicile fixe, vivant la pauvreté, la désaffiliation sociale et ayant un mal de vivre.

Objectifs et Missions

Répondre aux besoins de base, briser l'isolement, accompagner, informer et favoriser l'apprentissage de l'autonomie. L'action vise à améliorer les conditions de vie immédiates des jeunes sans-abri et à prévenir une détérioration de leur situation.

Activités et Services

Accueil, accompagnement, suivi individualisé, aide à la réalisation de projet, défense des droits, activités de groupe, préparation au départ en logement et suivi post hébergement.

Places disponibles et Durée de séjour

Places disponibles : 10 lits.

Durée de séjour : Maximum 6 mois.

AUBERGE MADELEINE

Téléphone : Demande d'hébergement : 514-597-1499
Téléphone administration : 514-597-1303
Télécopieur : 514-597-1708
Courriel : auberge.madeleine@questzones.com
Site Web : www.questzones.com/aub-madeleine

Territoire d'intervention
Montréal métropolitain

Responsable
Mme Micheline Cyr

Champs d'action

Hébergement communautaire, support post-hébergement, soutien communautaire en logement social ou privé.

Personnes visées

Femmes sans-abri, femmes en difficulté âgées de 18 ans et plus.

Objectifs et Mission

Offrir un milieu de vie temporaire et sécuritaire. Soutenir les femmes dans la recherche de leurs propres solutions en fonction de la reconnaissance de leurs forces et leurs capacités. Aider les femmes à exercer une citoyenneté pleine et entière.

Activités et Services

Volet hébergement : Accueil, écoute, soutien, partage d'informations, accompagnement individualisé, activités de groupe, ateliers de formation, activités de loisirs, support dans la défense des droits.

Volet services externes :

Suivi post-hébergement : Écoute téléphonique 24h / 7 jours. Visite à l'Auberge, rencontre avec une intervenante, repas, dons de nourriture. Accompagnement dans certaines démarches. Activités de groupe.

Soutien en logement : Activités de soutien communautaire ou individuel selon le cas. Accompagnement dans les démarches. Présence d'une intervenante. Possibilité d'appels 24/24h.

Places disponibles et Durée de séjour

Places disponibles : 19 places d'hébergement. **Durée de séjour** : La durée de séjour est variable (environ 1 mois et ne dépassant que très rarement 3 mois).

AVENUE MAISON D'HÉBERGEMENT JEUNESSE (L)

Téléphone : 514-254-2244
Télécopieur : 514-254-8858
Courriel : maison@lavenuehc.org

Territoire d'intervention
Montréal métropolitain

Responsable
M. François Villemure

Champs d'action

Hébergement et dépannage.

Personnes visées

Jeunes hommes et femmes de 18 à 29 ans en difficulté.

Objectifs et Missions

Offrir un cadre de vie favorable au rétablissement de l'autonomie du jeune adulte et développer son potentiel et ainsi contribuer à sa progression.

Activités et Services

Dépannage (alimentaire, hygiène, transport, buanderie), relation d'aide et soutien émotif, soutien aux démarches d'intégration au travail, de retour aux études et/ou de recherche de logement, préparation à la vie autonome en logement, etc.

Places disponibles et Durée de séjour

Places disponibles : 10 places disponibles.

Durée de séjour : Maximum 6 mois.

CARREFOUR COMMUNAUTAIRE DE ROSEMONT, L'ENTRE-GENS (LE)

Téléphone : 514-722-1851
Télécopieur : 514-722-7384
Courriel : ccre-g@fqcccl.org

Territoire d'intervention
Montréal (Rosemont)

Responsable
M Alain Rhéault

Champs d'action

Logement de transition avec soutien communautaire.

Personnes visées

Jeunes adultes (18 à 30 ans) ayant eu des difficultés qui sont soit en démarches, soit prêts à se mettre en action pour améliorer leur situation et accroître leur autonomie.

Objectifs et Missions

Offrir une stabilité aux jeunes adultes à risque d'itinérance qui facilitera un retour sur le marché du travail ou aux études. Offrir un encadrement favorisant la prise en charge et l'atteinte d'objectifs réalistes de séjour.

Activités et Services

Appartements avec 4 chambres en formule colocation. Suivi individuel hebdomadaire et rencontres de groupe. Support, accompagnement, écoute et références. Dîner communautaire chaque vendredi. Possibilité d'autres activités avec le projet 1000 et 1 usagers.

Places disponibles et Durée de séjour

Places disponibles : 4 places disponibles dans un logement 7½.
Durée de séjour : 1 mois à 1 an avec entente renouvelable.

EN MARGE 12 -17

Téléphone : 514-849-7117
Télécopieur : 514-849-7292
Courriel : enmarge1217@videotron.ca

Territoire d'intervention
Montréal métropolitain

Responsable
Mme Manon Harvey

Champs d'action

Hébergement, information et formation, suivi psychosocial, prévention, défense de droits, groupe de soutien (parents).

Personnes visées

Mineurs (gars et filles) qui se retrouvent dans la rue, en fugue, abandonnés et plus ou moins ancrés dans le mode de vie de la rue.
Parents aux prises avec la fugue et la réalité de leur enfant.

Objectifs et Missions

Offrir des services d'aide et d'hébergement aux jeunes en difficulté de 12 à 17 ans et des services d'aide à leurs parents.

Activités et Services

Dépannage trois jours, hébergement court terme, post hébergement, travail de rue, service aux familles.

Places disponibles et Durée de séjour

Places disponibles : 7 places de court terme.
Durée de séjour : Maximum 1 mois, possibilité de renouvellement.
Places disponibles : 2 places de dépannage.
Durée de séjour : 3 nuits puis 1 nuit par semaine.

FOYER DES JEUNES TRAVAILLEURS ET TRAVAILLEUSES DE MONTRÉAL (LE)

Téléphone : 514-522-3198
Télécopieur : 514-522-6256
Courriel : info@fjttm.org
Site Web : www.fjttm.org

Territoire d'intervention
Montréal métropolitain

Responsable
Mme Jeannine Rouja, directrice générale

Champs d'action

Logements à coût modique, chauffés et meublés.
Soutien professionnel par le biais d'un suivi individuel et régulier d'un projet de vie (santé, scolarité, emploi, formation, etc.).

Personnes visées

Jeunes femmes et hommes de 17 à 24 ans à risque d'itinérance.

Objectifs et Missions

Vise l'insertion sociale et l'autonomie résidentielle des jeunes.

Activités et Services

Volet hébergement : Logement à coût modique, soutien communautaire, salon, salle à manger, cuisine et support informatique.

Volet animation : Activités sportives, ludiques et culturelles, ateliers de formations et/ou d'informations, rencontres individuelles et de groupe.

Volet soutien professionnel : Rencontres individuelles adaptées aux besoins des jeunes, aide et support à l'emploi, la scolarisation et la formation. Services offerts 24/24 heures et 7/7 jours.

Places disponibles et Durée de séjour

Places disponibles : 12 chambres.

Durée de séjour : Maximum 1 an.

HÉBERGEMENT LA C.A.S.A. BERNARD-HUBERT (Membre associé)

Téléphone : (450) 442-4777
Télécopieur : (450) 442-1953
Courriel : casa.bernardhubert@videotron.ca

Territoire d'intervention
Montréal

Responsable
Mme Claire Desrosiers

Champs d'action

Hébergement court terme, soutien individuel et collectif, service alimentaire.

Personnes visées

Hommes de 18 ans et plus, en rupture avec leur entourage, sans-abri et sans ressources financières.

Objectifs et Missions

Réintégration sociale des personnes séjournant à la C.A.S.A. Accueil, hébergement, soutien, encadrement et suivi psychosocial d'hommes en quête d'une plus grande autonomie et désirant s'investir dans une démarche de réinsertion sociale, grâce à une aide adaptée à leurs besoins.

Activités et Services

Services d'évaluation, d'orientation et de références. Encadrement psychosocial, suivi individuel, ateliers et séances de groupe, activités récréatives, écoute et soutien.

Places disponibles et Durée de séjour

Places disponibles : 20 places – dont 5 places pour les 31 ans et plus et 2 pour père avec enfant(s).

Durée de séjour : Maximum 6 mois.

MAISON DE RÉHABILITATION L'EXODE INC.

Téléphone : 514-255-7727
Télécopieur : 514-255-7728
Courriel : martinlafortune@maison-exode.org

Territoire d'intervention
Province du Québec

Responsable
Martin Lafortune

Champs d'action

Hébergement court terme, contrat de services avec Dollard-Cormier pour une durée de séjour de 14 jours, hommes et femmes.
Réinsertion sociale, hommes et femmes ayant une problématique en dépendance pour une durée de séjour de 3 mois maximum.

Personnes visées :

Hommes et femmes adultes (18 ans et plus) ayant une problématique en dépendance.

Objectifs et Missions

Accroître le potentiel de réhabilitation et de réinsertion sociale pour les personnes alcooliques et toxicomanes, les ouvrant ainsi à leur dignité humaine et à des valeurs abstinentes, réduisant par le fait même la tendance à la rechute.

Activités et Services

Programmes et services certifiés par le Ministère de la Santé et des Services sociaux.

Places disponibles et durée de séjour

Places disponibles : 14 places en dépannage. Durée de séjour : 14 jours
Places disponibles : 22 places en réinsertion sociale.
Durée de séjour : Maximum 3 mois.

MAISON MARGUERITE DE MONTRÉAL INC. (LA)

Téléphone : 514-932-2250
Télécopieur : 514-932-5349

Territoire d'intervention
Montréal métropolitain

Responsable
Mme Martine Rousseau
Téléphone : 514-932-8872
Télécopieur : 514-270-7343

Champs d'action

Centre d'hébergement à court terme, 24 heures par jour, 365 jours par année.

Personnes visées

Femmes seules de 18 ans et plus sans-abri, sans argent et en période de crise psychosociale.

Objectifs et Missions

Offrir de l'hébergement à court terme pour femmes seules et en détresse, pourvoir à leurs besoins essentiels, assurer une nourriture substantielle, offrir une attention individuelle, redonner à ces femmes la confiance et les ressources nécessaires à leur rétablissement.

Activités et Services

Accueil, écoute, hébergement, identification des besoins, informations, références, alimentation, comptoir vestimentaire, soins d'hygiène, artisanat, sorties culturelles, trousse de départ, suivi post hébergement.

Places disponibles et Durée de séjour

Places disponibles : 18 places.
Durée de séjour : Maximum 4 semaines.

MAISON OXYGÈNE

Téléphone : 514-523-9283
Cellulaire : 514-655-6625
Télécopieur : 514-529-5646
Courriel : oxyene@maisonoxygene.com
Site web : www.maisonoxygene.com

Territoire d'intervention
Montréal métropolitain

Responsable
Christine Fortin

Champs d'action

Hébergement et suivi post-hébergement.

Personnes visées :

Père et enfant(s) vivant des difficultés.

Objectifs et Missions

Offrir hébergement et services aux pères et aux enfants vivant des difficultés familiales et/ou conjugales sévères, afin de leur éviter l'itinérance familiale et les accompagner sur le chemin de l'autonomie.

Activités et Services

Écoute, évaluation des besoins, soutien, suivi et référence.

Rencontre d'entraide pour les pères, activités pères-enfants, fin de semaine pères-enfants et répit.

Soupers communautaires.

Places disponibles et durée de séjour

Places disponibles et Durée de séjour : 7 places pères avec enfants.

Durée du séjour : Selon les besoins, 3 mois en moyenne.

MAISON TANGENTE

Téléphone hébergement : 514-252-8771
Téléphone administration : 514-252-1837
Télécopieur : 514-252-9829

Territoire d'intervention
Montréal métropolitain

Responsable
Mme Johanne Cooper

Champs d'action

Dépannage de nuit, hébergement à court et moyen terme 24 heures par jour et 7 jours par semaine. Suivi post hébergement.

Personnes visées

Hommes et femmes sans abri de 18 à 25 ans.

Objectifs et Missions

Contribuer à la progression du jeune adulte vers l'autonomie. Subvenir aux besoins primaires, valorisation de la personne, enrichissement de l'environnement social de la personne, développement d'un sentiment d'appartenance à un réseau social, responsabilisation de la personne vers une autonomie tant sociale, politique que financière, par la prise de conscience et l'actualisation.

Activités et Services

Évaluation des besoins, plan conjoint de séjour, écoute active et relation d'aide, soutien et accompagnement dans les démarches personnelles, académiques et/ou professionnelles. Information, orientations et références, service d'apprentissage socio-économique.

Places disponibles et Durée de séjour

Places disponibles : 15 places.

Durée du séjour : Maximum 1 an.

MAISONS DE L'ANCRE (LES)

Téléphone : 514-374-5573
Télécopieur : 514-725-0774
Courriel : info@lesmaisonsdelancre.org
Site web : www.lesmaisonsdelancre.org

Territoire d'intervention
Montréal métropolitain

Responsable
Mme Diane Fortin

Champs d'action

Hébergement temporaire. Service alimentaire. Suivi psychosocial.

Personnes visées

Femmes de 18 ans et plus en difficulté et aux prises avec des problèmes sociaux variés.

Objectifs et Missions

Principe de solidarité et de respect dans un but de reprise de confiance en soi et d'autonomie et de reprise de pouvoir sur sa vie. Offrir en complémentarité aux services offerts par les centres de dépannage pour femmes itinérantes, un hébergement à plus long terme à des femmes aux prises avec des problèmes psychosociaux tels que : toxicomanie, trouble de comportement, isolement social et affectif, nécessitant un soutien continu dans leur démarche vers l'autonomie.

Activités et Services

Soutien offert par des intervenants, accompagnement, référence, distribution alimentaire, distribution de carte d'autobus, etc.
Suivi psychosocial (20 femmes).

Places disponibles et Durée de séjour

Places disponibles : 1 appartement pour 2 femmes.
Durée de séjour : Maximum 1 an.
Places disponibles : 9 places en foyer de groupe.
Durée de séjour : Maximum 2 ans.

MISSION DES HOMMES DE LA MISSION BON ACCUEIL

Téléphone : 514-935-6396
Télécopieur : 514-935-3165
Courriel : clanoie@missionba.ca
Site web : www.missionbonaccueil.com

Territoire d'intervention
Montréal métropolitain

Responsable
M. Claude Lanoie

Champs d'action

Hébergement d'urgence court et moyen terme, nourriture, relation d'aide, insertion socioprofessionnelle.

Personnes visées

Hommes itinérants entre 18 et 65 ans.

Objectifs et Missions

En tant qu'organisme chrétien non confessionnel et sans but lucratif, offrir compassion et espoir aux personnes démunies de Montréal par l'intermédiaire de services sociaux et pastoraux.

Activités et Services

Repas, hébergement, plateau de travail, sécurité, cuisine, conciergerie, etc.

Places disponibles et Durée de séjour

Places disponibles : 145 lits. Durée de séjour : Maximum 2 semaines.
Places disponibles : 45 lits. Durée de séjour : Maximum 1 an.
Places disponibles : 40 lits. Durée de séjour : 3 à 6 mois.

PASSAGES

Téléphone : 514-875-8119
Télécopieur : 514-875-6070
Courriel : passages@videotron.ca

Territoire d'intervention
Montréal métropolitain

Responsable
Mme Geneviève Héту

Champs d'action

Hébergement. Insertion dans la communauté.

Personnes visées

Jeunes femmes de 18 à 30 ans en difficulté, sans domicile fixe, vivant des problématiques multiples (santé mentale, toxicomanie, violences, VIH, Sida, etc.)

Objectifs et Missions

Ressource d'hébergement et d'insertion dans la communauté pour des jeunes femmes en difficulté âgées de 18 à 30 ans, offrant un lieu d'accueil et d'hébergement. Contribuer à améliorer les conditions de vie, de santé et de sécurité des jeunes femmes accueillies et les soutenir dans les démarches leur permettant de reprendre du pouvoir sur leur vie.

Activités et Services

Hébergement, suivi externe, accompagnement, post-hébergement, travail de milieu. Volet d'insertion : de l'autre côté de la rue.

Places disponibles et Durée de séjour

Places disponibles : 5 places de dépannage. Durée de séjour : Maximum 3 jours.
Places disponibles : 6 places en hébergement. Durée de séjour : 1 mois.
Places disponibles : 5 places en hébergement. Durée de séjour : 5 mois.

RÉSIDENCE DU Y DES FEMMES

Téléphone : 514-866-9441
Télécopieur : 514-867-1603
Courriel : servicesresidentiels@ydesfemmes.org
Site web : www.ydesfemmesmtl.org

Territoire d'intervention
Montréal

Responsable
Mme Diana Pizzuti

Champs d'action

Résidence pour femmes en difficulté désirant participer à un programme de réinsertion sociale afin d'atteindre des objectifs spécifiques. Les femmes peuvent également participer aux divers programmes du Y des femmes tels que les services d'orientation et d'employabilité et le centre de bénévolat.

Personnes visées

Femmes seules en difficulté.

Objectifs et Missions

Le pouvoir de s'accomplir.

Activités et Services

Le programme de réinsertion sociale offre deux volets. Le premier est un suivi individuel avec une intervenante et le deuxième comprend des activités de groupe et de relations interpersonnelles.

Places disponibles et durée de séjour

Places disponibles : 34 chambres.
Durée de séjour : entre 2 et 18 mois, dépendamment du plan d'intervention.

RESSOURCES JEUNESSE SAINT-LAURENT

Téléphone : 514-748-0202
Télécopieur : 514-747-3883
Courriel : info@rjsl1410.com

Territoire d'intervention
Ville Saint-Laurent

Responsable
M. Prasman Gabriel Félix

Champs d'action

Hébergement et dépannage.

Personnes visées

Jeunes hommes et femmes de 16 à 22 ans qui vivent la solitude, le manque de soutien parental et la crise du logement.

Objectifs et Missions

Offrir un service temporaire aux jeunes en difficulté et les aider à reprendre confiance en eux-mêmes et en la vie. Favoriser l'intégration sociale des jeunes adultes.

Activités et Services

Service d'accueil, d'intégration et de références, hébergement et dépannage, transit vers l'autonomie, développement communautaire, groupe de soutien à l'externe.

Places disponibles et Durée de séjour

Places disponibles : 12 places dont 1 de dépannage

Durée de séjour : Maximum 6 mois.

RUE DES FEMMES (LA)

Téléphone : 514-284-9665
Télécopieur : 514-284-6570
Courriel : ruefemm@bellnet.ca
Site Web : www.laruedesfemmes.com

Territoire d'intervention
Montréal métropolitain

Responsables
Mme Léonie Couture
Mme Suzanne Bourret

Champs d'action

Gîte de nuit, hébergement temporaire, centre de jour.

Personnes visées

Femmes itinérantes et en difficulté de 18 ans et plus.

Objectifs et Missions

Donner accès à des espaces sécuritaires et non discriminatoires : de jour et de nuit. Assister les femmes itinérantes et en difficulté, conscientiser et éduquer la population en rapport avec la réalité de ces femmes et à l'oppression et à la violence qu'elles subissent.

Activités et Services

Repas, ressources d'aide, services juridiques, de santé et d'hébergement, activités de créativité par l'art-thérapie, suivi individuel et dans la communauté. Gîte de nuit, hébergement temporaire et centre de jour, ouvert 24 heures par jour et 7 jours par semaine avec des services d'écoute et de relation d'aide. Accès à des interventions thérapeutiques, accompagnement dans une démarche de prise en charge. Lieu sécuritaire avec des repas sains, des espaces de repos, un vestiaire, un service de dépannage aux besoins essentiels (nourriture, produits hygiéniques, etc.)

Places disponibles et Durée de séjour

Places disponibles : 7 places à court terme. Durée de séjour : Maximum 2 mois.

Places disponibles : 6 places à moyen terme. Durée de séjour : De 6 mois à 1 an.

SERVICE D'HÉBERGEMENT SAINT-DENIS

Téléphone : 514-374-6673
Télécopieur : 514-374-2062
Courriel : heberg.stdenis@rocler.qc.ca

Territoire d'intervention
Montréal Métropolitain

Responsable
Mme Shirley Trigg

Champs d'action

Hébergement (court et moyen terme) et suivi post-hébergement.

Personnes visées

Jeunes (hommes et femmes) de 15 à 20 ans.

Objectifs et Missions

Accueillir une jeune population mixte entre 15 et 20 ans vivant des situations difficiles. Offrir gîte et couverts, prévenir l'itinérance. Offrir un milieu de vie susceptible de venir en aide aux jeunes dans un but de lutter contre l'isolement social.

Activités et Services

Intervention individuelle, intervention de groupe, intervention familiale (médiation), suivi post hébergement.

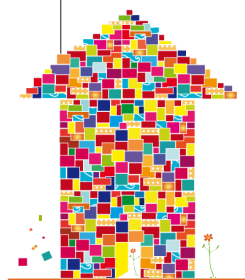
Places disponibles et Durée de séjour

Places disponibles : 9 chambres individuelles.

Durée de séjour : Maximum 6 mois.

Hébergement

Long Terme



ARRÊT-SOURCE (L')

Téléphone : 514-383-2335
Télécopieur : 514-383-8568
Courriel : info@arretsource.org
Site web : www.arretsource.org

Territoire d'intervention

Montréal métropolitain et l'ensemble du territoire québécois

Responsable

Mme Chantal Gobeil

Champs d'action

Maison d'hébergement qui offre un programme de réinsertion sociale. Appartements supervisés pour les résidentes et services de post-hébergement pour les ex-résidentes.

Personnes visées

Femmes en difficulté âgées de 18 à 30 ans.

Objectifs et Missions

Offrir un milieu de vie chaleureux et sécurisant où il devient possible de retrouver la confiance en soi, de connaître ses forces, ses limites aussi, de s'organiser pour répondre de façon adéquate à ses besoins, de faire l'apprentissage de ses ressources et de celles de son environnement et de les utiliser à la création de son propre équilibre et plaisir de vivre. Venir en aide à de jeunes femmes adultes en difficulté qui demandent de l'accompagnement et du temps afin de se découvrir une niche sociale à la mesure de leurs talents et de leurs désirs.

Activités et Services

Service de soutien, référence et d'accompagnement assuré par une équipe d'intervenantes 24 heures par jours, 365 jours par année. Les jeunes femmes bénéficient d'un soutien pour le retour en emploi, le retour aux études, la prévention de la rechute (toxicomanie, alcoolisme) pour leur équilibre émotionnel (santé mentale etc.). Un programme d'activités diversifiées leur est également rendu possible.

Places disponibles et Durée de séjour

Places disponibles : 9 places dans la maison principale, 9 autres places dans les différents appartements. Durée de séjour : Maximum 2 ans.

BUREAU CONSULTATION JEUNESSE

Téléphone : 514-274-9887
Télécopieur : 514-271-3370
Courriel : info@bcj14-25.org
Site web : bcj14-25.org

Territoire d'intervention

L'ensemble du territoire de la région métropolitaine de Montréal (Montréal, Laval, Rive-Sud.)

Responsables

Coordonnatrice, coordonnateur.

Champs d'action

Appartements supervisés transitoires, défense de droits, travail de rue, soutien communautaire, etc.

Personnes visées

Jeunes hommes et femmes de 14 à 25 ans pour l'ensemble des services et 17-22 ans pour l'hébergement.

Objectifs et Missions

Soutenir les jeunes dans leur cheminement vers une plus grande autonomie, dans la recherche de solutions pour l'amélioration de leurs conditions de vie.

Activités et Services

Ligne téléphonique d'intervention jeunesse, groupes jeunes-mères et jeunes-pères, groupes jeunes-femmes, médiation familiale, travail de milieu, accompagnement et référence, projets pour le raccrochage scolaire, projets de rapprochements culturels, projets concernant la défense de droits des jeunes ainsi que des services d'hébergement.

Places disponibles et Durée de séjour

Places disponibles : 32 places disponibles dans la région métropolitaine.

Durée de séjour : 1 an, mais il peut être possible de demander une prolongation de 6 mois. 2 ans pour les jeunes mères.

CENTRE NAHA

Téléphone : 514-259-9962 / sans frais : 1-877-727-9962
Télécopieur : 514-259-9387
Courriel : pierre@centrenaha.org
Site web : www.centrenaha.org

Territoire d'intervention

Mercier-Ouest, Mercier-Est, Hochelaga-Maisonneuve, Louis-Riel

Responsable

M. Pierre Carrier

Champs d'action

Service d'hébergement, aide communautaire.

Personnes visées

Aide communautaire : les résidents et résidentes du quartier.

Hébergement : homme de 35 ans et plus aux prises avec des problèmes d'alcoolisme, de toxicomanie et/ou d'itinérance.

Objectifs et Missions

La mission principale est de favoriser la réinsertion sociale d'hommes aux prises avec des problèmes d'alcoolisme, de toxicomanie et/ou d'itinérance. Soutien aux personnes dans le besoin par une aide alimentaire, vestimentaire et, s'il y a lieu, par l'apport de mobilier d'appoint.

Activités et Services

Aubainerie NAHA, comptoir alimentaire, soupers communautaires. Activités pour souligner les 10 fêtes importantes d'une année.

Places disponibles et Durée de séjour

Places disponibles : 30 places.

Durée de séjour : Durée illimitée, en fonction de l'atteinte des objectifs.

DÎNERS ST-LOUIS

Téléphone : 514-521-8619
Télécopieur : 514-521-6019
Courriel : info@diners-st-louis.org
Site web : www.diners-st-louis.org

Territoire d'intervention
Montréal métropolitain

Responsable
Mme Michelle Duchesne

Champs d'action

Hébergement de transition avec soutien communautaire.

Personnes visées

Jeunes en difficultés de 18 à 30 ans.

Objectifs et Missions

Réinsertion sociale pour jeunes adultes en difficulté ou itinérants.
Développement de la pratique citoyenne du jeune.

Activités et Services

Support, accompagnement, suivi.
Autres à développer après l'ouverture.

Places disponibles et Durée de séjour

Places disponibles : 7 logements.
Durée de séjour : Maximum 2 ans.

LOGIS ROSE-VIRGINIE – APPARTEMENTS ROSEMONT

Téléphone : 514-374-5811
Télécopieur : 514-593-8204
Courriel : ksenechal@logisrosevirginie.org
Site web : www.logisrosevirginie.org

Territoire d'intervention
Montréal métropolitain, Rosemont

Responsable
Katia Sénéchal, coordonnatrice

Champs d'action

Logements supervisés et subventionnés.

Personnes visées

Femmes en difficulté (santé mentale, toxicomanie, jeu, dysfonctionnement social) de 18 ans et plus, semi-autonomes.

Objectifs et Missions

Offrir un logement stable et sécuritaire aux femmes en difficulté, ainsi qu'un accompagnement afin de développer leur autonomie, améliorer leur qualité de vie et se réinsérer socialement.

Activités et Services

Suivis et interventions ponctuelles.
Soupers communautaires.
Accompagnement et plans d'intervention.

Places disponibles et Durée de séjour

Places disponibles : 21 logements.
Durée de séjour : Maximum 3 ans.

LOGIS ROSE-VIRGINIE – HABITATION PELLETIER

Téléphone : 514-525-5036
Télécopieur : 514-525-3267
Courriel : mjpgagne@logisrosevirginie.org
Site web : www.logisrosevirginie.org

Territoire d'intervention
Montréal métropolitain, Rosemont

Responsable
Marie-Josée Gagné, coordonnatrice

Champs d'action

Logements supervisés et subventionnés.

Personnes visées

Femmes en difficulté (santé mentale, toxicomanie, jeu, dysfonctionnement social) de 18 ans à 55 ans, semi-autonomes.

Objectifs et Missions

Offrir un logement stable et sécuritaire aux femmes en difficulté, ainsi qu'un accompagnement afin de développer leur autonomie, améliorer leur qualité de vie et se réinsérer socialement.

Activités et Services

Suivis et interventions ponctuelles.
Soupers communautaires.
Accompagnement et plans d'intervention.

Places disponibles et Durée de séjour

Places disponibles : 26 logements.
Durée de séjour : Maximum 3 ans.

MAISON GRISE DE MONTRÉAL (LA)

Téléphone : 514-722-0009
Télécopieur : 514-722-1588

Territoire d'intervention
Montréal métropolitain

Responsable
Mme Suzanne Ducharme

Champs d'action

Hébergement transitoire de moyen à long terme, soutien et accompagnement de femmes en difficultés, suivi post hébergement.

Personnes visées

Femmes de 30 à 55 ans, seules, aux prises avec des problèmes multiples : toxicomanie, violence, dysfonctionnement social, itinérance, pauvreté, abus physique et psychologique, santé mentale, etc.

Objectifs et Missions

Procurer aux résidentes un chez-soi ouvert, chaleureux et non institutionnel. Favoriser la reconstruction personnelle de ces femmes à se mobiliser face à leurs difficultés en vue de leur réinsertion sociale. Soutenir chacune des résidentes dans leurs démarches en vue de l'autonomie.

Activités et Services

Les femmes sont invitées à vivre de façon autonome tout en bénéficiant du soutien des intervenantes 24 heures par jour, 7 jours par semaine. Suivi psychosocial hebdomadaire. Plan d'intervention élaboré avec les résidentes. Accompagnement pour le suivi thérapeutique et psychologique. Suivi post hébergement pour les ex-résidentes. Sensibilisation à la vie de groupe, au partage, etc.

Places disponibles et Durée de séjour

Places disponibles : 11 places.
Durée de séjour : Maximum 2 ans.

MAISON MARGUERITE DE MONTRÉAL INC. (LA)

Téléphone : 514-932-8872
Télécopieur : 514-270-7343

Territoire d'intervention
Montréal métropolitain

Responsable
Mme Martine Rousseau

Champs d'action

Hébergement de transition

Personnes visées

Femmes seules, ayant des revenus faibles ou modestes, en vue de favoriser leur réinsertion sociale.

Objectifs et Missions

Offrir en location des unités résidentielles de transition à des femmes seules, ayant des revenus faibles ou modestes, en vue de favoriser leur réinsertion sociale. Les objectifs spécifiques sont de développer une plus grande autonomie, briser la solitude, orienter les femmes vers des services externes et aider les femmes à développer et maintenir une meilleure qualité de vie.

Activités et Services

Offrir un studio meublé à titre provisoire avec service de soutien psychosocial et communautaire.

Places disponibles et Durée de séjour

Places disponibles : 18 studios.

Durée de séjour : Maximum 4 ans.

RÉSIDENCE OMER DESCHÊNES

Téléphone : 514-935-8882
Télécopieur : 514-935-9760
Courriel : info@bonsecours.info
Site web : www.bonsecours.info

Territoire d'intervention
Montréal

Responsable
Mme Josée Ricard

Champs d'action

Suivi post-hébergement après thérapie en logement social.

Personnes visées

Itinérants alcooliques et toxicomanes, hommes, 25 ans et plus.

Objectifs et Missions

Programme de réinsertion sociale en logement, pour une durée de deux ans, aux itinérants alcooliques et toxicomanes avec services et intervention.

Activités et Services

Suivi individuel. Accompagnement personnalisé selon les besoins. Références au milieu. Réseau d'entraide. Repas communautaires. Toutes autres activités permettant la réinsertion sociale.

Places disponibles et Durée de séjour

Places disponibles : 23 logements.

Durée de séjour : 2 ans.

RUE DES FEMMES (LA) – MAISON OLGA

Téléphone : 514-284-9665
Télécopieur : 514-284-6570
Courriel : ruefemm@bellnet.ca
Site Web : www.laruedesfemmes.com

Territoire d'intervention
Montréal métropolitain

Responsables
Mme Léonie Couture
Mme Suzanne Bourret

Champs d'action

Hébergement, suivi dans la communauté (post-hébergement).

Personnes visées

Femmes itinérantes et en difficulté de 18 ans et plus.

Objectifs et Missions

Donner accès aux femmes itinérantes à des espaces sécuritaires et non discriminatoires : de jour et de nuit. Assister les femmes itinérantes et en difficulté, conscientiser et éduquer la population en rapport avec la réalité de ces femmes et à l'oppression et à la violence qu'elles subissent.

Activités et Services

Repas, ressources d'aide, de services juridiques, de santé et d'hébergement, activités de créativité par l'art-thérapie, suivi individuel et dans la communauté. Gîte de nuit, hébergement temporaire et centre de jour, ouvert 24 heures par jour et 7 jours par semaine avec des services d'écoute et de relation d'aide. Accès à des interventions thérapeutiques, accompagnement dans une démarche de prise en charge. Lieu sécuritaire avec des repas sains, espaces de repos, vestiaire, service de dépannage aux besoins essentiels (nourriture, produits hygiéniques, etc.)

Places disponibles et Durée de séjour

Places disponibles : 7 places.

Durée de séjour : Durée indéterminée.

YWCA – Y DES FEMMES

Téléphone : 514-866-9941
Télécopieur : 514-866-4866
Courriel : info@ydesfemmesmtl.org
Site Web : www.ydesfemmesmtl.org

Territoire d'intervention
Montréal Métropolitain

Responsables
Mme Claudette Demers-Godley
Mme Diana Pizzuti

Champs d'action

Résidence pour femmes en difficulté désirant participer à un programme d'insertion sociale. Les femmes peuvent également participer aux divers programmes du Y des femmes tels que la cuisine collective Marmites d'ici et d'ailleurs, Mouvance et mitan (programme pour les femmes de 45 à 64 ans). Paroles de femmes et Leadership en action (pour les filles et les jeunes femmes de 12 à 24 ans, ateliers combinant estime de soi et kickboxing), services d'orientation et d'employabilité, Clinique d'information juridique et Centre de bénévolat.

Personnes visées

Toutes femmes intéressées.

Objectifs et Missions

Donner aux femmes le pouvoir de s'accomplir.

Activités et Services

En plus des services communautaires et des services d'orientation et d'employabilité, le Y des femmes a un Centre d'activité physique accessible à toutes les femmes, un Hôtel et un Centre de la petite enfance, le CPE de mon cœur.

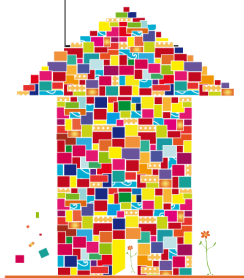
Places disponibles et Durée de séjour

Places disponibles : 34 chambres.

Durée de séjour : Maximum 18 mois à la Résidence.

Logement social

avec soutien communautaire



ASSOCIATION D'ENTRAIDE LE CHÂNON – MAISON YVONNE MAISONNEUVE

Téléphone : 514-987-9939

Télécopieur : 514-987-9939

Territoire d'intervention

Montréal métropolitain

Responsable

Mme Diane Charest

Champs d'action

Chambres supervisées.

Personnes visées

Femmes en difficulté de 50 ans et plus.

Objectifs et Missions

Offrir du logement à des femmes en difficulté. Maintenir dans sa réflexion et son implication l'intuition d'Yvonne Maisonneuve (Fondatrice) face aux personnes défavorisées, dans le respect, le secours immédiat et l'accueil inconditionnel.

Activités et Services

Soutien, accompagnement, référence, prévention. Attention particulière accordée à la santé mentale et physique des résidentes. Service alimentaire.

Places disponibles et Durée de séjour

Places disponibles : 15 chambres individuelles avec pièce communautaire.

Durée de séjour : Durée illimitée selon l'autonomie physique de la personne.

ASSOCIATION LOGEMENT AMITIÉ INC.

Téléphone : 514-931-5757
Télécopieur : 514-931-1440
Courriel : associationbenevole@bellnet.ca

Territoire d'interventions
Montréal

Responsables
Mme Dorothe Auger

Champs d'action

Logement avec soutien communautaire.

Personnes visées

Personnes qui ont un problème de santé mentale sévère et persistant, qui ont vécu l'itinérance ou qui sont jugées à risque de l'expérimenter.

Objectifs et Missions

Offrir des unités d'habitation décentes, sécuritaires, à coût modique avec services de soutien communautaire à des personnes qui ont un problème de santé mentale sévère et persistant, qui sont jugées à risque d'expérimenter la problématique de l'itinérance.

Activités et Services

Unités résidentielles à coût modique avec soutien communautaire (service d'un intervenant de nuit de 20:00 à 8:00).
Intervenir en situation de crise ou de détresse. Offrir une écoute active et du counselling psychosocial. Offrir sécurité et intervenir s'il y a lieu. Distribuer la médication aux personnes qui en ont exprimé le besoin. Offrir de l'aide au budget pour les individus qui en ont exprimé le besoin. Faire appel aux ressources appropriées s'il y a lieu. Mettre sur pied des activités de socialisation afin de créer un sentiment d'appartenance fort à la résidence.

Places disponibles et Durée de séjour

Places disponibles : 42 logements.
Durée de séjour : Durée illimitée.

AUBERGE COMMUNAUTAIRE DU SUD-OUEST (L')

Téléphone : 514-768-4774
Télécopieur : 514-768-7434
Courriel : lauberge@laubergecommunautaire.org

Territoire d'intervention
Montréal métropolitain

Responsable
M. André Archambault

Champs d'action

Logement social avec soutien communautaire.

Personnes visées

Hommes et femmes sans-abri de 18-29 ans, ayant effectué un séjour à L'Auberge communautaire du Sud-Ouest.

Objectifs et Missions

Créer un réseau de soutien durable dans un environnement locatif permanent pour les jeunes sans-abri qui quittent l'Auberge communautaire du Sud-ouest après un séjour d'hébergement temporaire. Le logement social avec soutien communautaire vise à améliorer les conditions de vie et de santé des jeunes, à consolider l'action de l'Auberge par le prolongement de son intervention, à prévenir le retour à la rue et à assurer un suivi post hébergement en développant d'autres activités communautaires de soutien.

Activités et Services

Accompagnement au départ, aide à l'aménagement, comptoir d'entraide, cuisines collectives, planification budgétaire, activités sociales, soupers communautaires, etc.

Place disponible et durée de séjour

Places disponibles : 30 unités, plus 8 unités en septembre 2009.
Durée du séjour : Durée illimitée.

AUBERGE DU COEUR LE TOURNANT – LES APPARTENANCES

Téléphone administration : 514-523-3601
Téléphone : 514-523-2157
Télécopieur : 514-523-5094
Courriel : tournant@aubergeletournant.org

Territoire d'intervention
Montréal métropolitain

Responsable
Mme Sylvie Barbeau

Champs d'action

Logement social avec soutien communautaire.

Personnes visées

Jeunes hommes de 18 à 35 ans ayant déjà fait un séjour d'au moins 2 mois à l'Auberge du Cœur le Tournant. Jeunes hommes ayant les caractéristiques suivantes : pauvreté, autonomie restreinte, isolement social, faible scolarité, précarité émotionnelle, besoin d'encadrement plus important et plus long qu'en appartement supervisé.

Objectifs et Missions

Offrir, dans un lieu unique, une alternative résidentielle de type logement social avec soutien communautaire (25% des revenus) adapté à la réalité personnelle des jeunes sans-abri ayant besoin d'un soutien prolongé. Améliorer les conditions de vie, favoriser l'autonomie, augmenter les chances d'intégrer la société. Atténuer la situation de pauvreté et d'exclusion via l'accès à un logement abordable et stabiliser les jeunes sur le plan résidentiel. Initier les jeunes aux droits et responsabilités des locataires, etc.

Activités et Services

Accompagnement individuel, vie communautaire (activités de loisirs, cuisine collective, gestion budgétaire), activités de développement personnel.

Places disponibles et Durée de séjour

Places disponibles : 12 logements.

Durée de séjour : Durée illimitée.

BRIN D'ELLES

(Le Fonds Dédié à l'Habitation communautaire de Montréal en collaboration avec le Y des Femmes de Montréal, le Réseau Habitation Femmes et le Centre Dollard-Cormier)

Téléphone : 514- 844 -2322 / #517
Télécopieur : 514-861-1603
Courriel : servicesresidents@ydesfemmes.org
Site web : www.ydesfemmesmtl.org

Territoire d'intervention
Montréal métropolitain

Personne Ressource
Mme Elizabeth Alarie

Champs d'action

Logement social avec soutien communautaire.

Personnes visées

Femmes seules et en difficulté de 18 ans et plus, référées par les partenaires.

Objectifs et Missions

Grâce au soutien communautaire, la Maison Brin d'Elles permet de favoriser la démarche de réinsertion sociale des locataires en brisant l'isolement vécu par les femmes aux prises avec des problématiques diverses.

Activités et services

Le soutien communautaire offert dans la Maison Brin d'Elles comprend le volet soutien et référence par la présence d'une organisatrice communautaire et le volet vie collective dans lequel les activités communautaires (loisirs, cuisine collective, activités de formation, sorties variées, etc.) et la participation aux comités démocratiques sont vivement encouragées.

Places disponibles et Durée de séjour

Places disponibles : 22 logements 3½ et 1 logement adapté pour personne à mobilité réduite.

Durée de séjour : Durée illimitée.

CENTRE BOOTH – ARMÉE DU SALUT (Membre associé)

Téléphone : 514-932-2214
Télécopieur : 514-931-1741
Courriel : centrebooth@bellnet.ca

Territoire d'intervention
Montréal métropolitain

Responsable
Cpt Bertrand Lessard

Champs d'action

Hébergement et soutien. Santé mentale et toxicomanie.

Personnes visées

Hommes de 18 ans et plus, à risque d'itinérance.

Objectifs et Missions

Offrir l'hébergement, le soutien et le suivi individuel, avec une approche propre à chaque programme, selon les besoins et l'autonomie des personnes.

Activités et Services

Programme Ancre : thérapie, drogue et alcool.

Programme Rivage : santé mentale – personnes stables bénéficiant déjà d'un suivi à l'externe.

Programme Delta : réinsertion après la thérapie.

Programme Gouvernail : hébergement pour hommes démunis.

Places disponibles et Durée de séjour

Ancre : 16 places. Durée de séjour : Minimum 6 mois.

Delta : 14 chambres. Durée de séjour : Durée illimitée.

Gouvernail : 137chambres. Durée de séjour : Durée illimitée.

CHAMBRECLERC

Téléphone : 514-842-3677
Télécopieur : 514-842-3635
Courriel : administration@chambreclerc.org

Territoire d'intervention
Montréal métropolitain

Responsable
Isabelle Leduc

Champs d'action

Logement social avec soutien communautaire d'intensité variable.

Personnes visées

Population mixte considérée difficile à loger du fait qu'elle doit composer avec diverses difficultés principalement en lien avec l'itinérance, la santé mentale et la toxicomanie.

Objectifs et Missions

Favoriser la stabilité résidentielle et une réinsertion sociale.

Activités et Services

Réunions de locataires, présence quotidienne dans l'une des maisons, repas communautaires, cuisines collectives, promotion de la vie associative, assistance à la gestion de budgets et de médicaments, organisation d'activités culturelles et de loisirs, références et accompagnements, intervention de crise, etc.

Places disponibles et Durée de séjour

Places disponibles : 41 unités réparties sur trois sites au centre-ville.

Durée de séjour : Durée illimitée.

Téléphone : 514-875-7013
 Télécopieur : 514-875-5871
 Courriel : dianova@dianova.ca
 Site web : www.dianova.ca

Territoire d'interventions
 Montréal

Responsables
 M. Bruno Ferrari

Champs d'action

Logement avec soutien communautaire.

Personnes visées

Femmes et hommes adultes en difficulté.

Objectifs et Missions

Dianova est un organisme sans but lucratif certifié par le Ministère de la Santé et Services sociaux du Québec.

Dianova est engagé auprès des personnes vulnérables depuis le 7 septembre 1989. Ses programmes de réhabilitation résidentielles et externes et de logements sociaux avec support communautaire visent à aider les personnes à retrouver leur autonomie.

Dianova offre ses services aux hommes et aux femmes adultes aux prises avec une dépendance et aux personnes itinérantes ou à risque d'itinérance ou vivant de l'instabilité résidentielle avec de la difficulté à se loger sur le marché locatif.

Activités et Services

Suivi, écoute, soutien administratif, animation d'activités communautaires.

Places disponibles et Durée de séjour

Places disponibles : 20 logements.

Durée de séjour : Durée illimitée.

Téléphone : 514-527-6668
 Télécopieur : 514-527-7388
 Courriel : fohm@videotron.ca
 Site Web : www.fohm.org

Territoire d'intervention
 L'île de Montréal

Personne ressource
 Toufik Nid Bouhou, agent de liaison et de communications

Champs d'action

Gestion sociale, immobilière, administrative et financière. Logement social avec soutien communautaire.

Personnes visées

Les personnes seules, à faible revenu et à risque de marginalisation sociale de 18 ans et plus.

Objectifs et Missions

Offrir un logement propre, sécuritaire, permanent et financièrement abordable à des personnes économiquement défavorisées et ayant difficilement accès à un logement décent. Impliquer les locataires dans la gestion de leur maison.

Activités et Services

Services de soutien communautaire qui inclut des activités favorisant l'acquisition des apprentissages de bases liés à la vie courante (hygiène, alimentation, etc.) en faisant la promotion de l'appropriation individuelle et collective des logements. Le soutien favorise aussi le lien avec d'autres ressources externes capables d'assurer un suivi quant aux problématiques psychosociales vécues par les locataires (toxicomanie, alcoolisme, sida, santé mentale, etc.).

Places disponibles et Durée de séjour

Places disponibles : Plus de 100 OSBL d'habitation sont aujourd'hui membres de la FOHM et comptent près de 5000 unités de logement social avec soutien communautaire. La sélection des locataires se fait par les corporations et non par la FOHM. Durée de séjour : Durée illimitée.

Comité de sélection : Florence Creamer, 514-526-9089

HABITATIONS D'AIDE À LA RÉINSERTION PROMÉTHEUS/ MÉTA D'ÂME

OUVERTURE PRÉVUE EN JUIN 2009

Téléphone : Méta d'Âme : 514-528-9000 (provisoire)
Télécopieur : Méta d'Âme : 514-527-6999 (provisoire)
Courriel : administration@metadame.org

Territoire d'interventions
Montréal métropolitain et Rive-Sud

Responsables
M. Guy-Pierre Lévesque, directeur

Champs d'action

Logement avec soutien pour favoriser la réinsertion sociale des personnes dépendantes aux opoïdes et ayant un faible revenu.

Personnes visées

Personnes démunies (hommes et femmes), sans ressources et recevant des traitements pour la dépendance aux opoïdes, pouvant être atteintes d'hépatite C et/ou VIH-sida.

Objectifs et Missions

Ce projet vise à créer un milieu de vie dynamique tout en valorisant l'empowerment. Chaque résidentE de Prométheus aura un « projet de vie ». Les intervenantEs de Prométheus, de concert avec les organismes référents, vont accompagner les résidentEs pour les aider à atteindre leurs objectifs personnels (exemple : retour aux études).

Activités et Services

L'organisme Méta d'Âme et son centre de jour sont au rez-de-chaussée du bâtiment de Prométheus. Méta d'Âme continue d'offrir les mêmes services, i.e. l'accès aux programmes de méthadone, l'aide et la référence pour trouver des logements et de l'aide alimentaire, des activités de loisirs, etc.

Places disponibles et Durée de séjour

Places disponibles : 22 logements.
Durée de séjour : 1 à 3 ans.

HABITATIONS OASIS DE POINTE-SAINT-CHARLES (LES)

Téléphone : 514-939-3781
Télécopieur : 514- 939-1587
Courriel : habitationsoasis@megaquebec.net

Territoire d'intervention
Sud-Ouest de Montréal

Responsable
Mme Céline Desjardins

Champs d'action

Hébergement. Santé mentale.

Personnes visées

Hommes et femmes de 18 ans et plus aux prises avec des problèmes de santé mentale.

Objectifs et Missions

Améliorer la qualité de vie des locataires et offrir un logement à prix modique.

Activités et Services

Accueil, référence, soutien, intervention et activités communautaires.

Places disponibles et durée de séjour

Places disponibles : 16 studios, 1 logement 2½.
Durée de séjour : 1 an, renouvelable.

HÉBERGEMENT LA C.A.S.A. BERNARD-HUBERT – LE RELAIS

(Membre associé)

Téléphone : (450) 443-6695
Télécopieur : (450) 443-6695
Courriel : appartementslerelais@yahoo.ca

Territoire d'intervention
Montérégie

Responsable
Mme Claire Desrosiers

Champs d'action

Logement de transition, moyen et long terme, soutien communautaire, suivi psychosocial, activités de groupe.

Personnes visées

Hommes de 18 ans et plus. La candidature est évaluée par un comité d'admission.

Objectifs et Missions

Réinsertion sociale par l'apprentissage de la stabilité résidentielle en logement, l'accompagnement et l'entraide par les pairs à partir d'un projet de vie actif.

Activités et Services

Suivi psychosocial, accompagnement, références, ateliers thématiques de groupe.

Places disponibles et Durée de séjour

Places disponibles : 41 places.

Durée de séjour : Maximum 30 mois.

JARDINS DU Y (LES)

Téléphone : 514-866-9941 / # 506, 518, 517, 523
Télécopieur : 514-861-1603
Courriel : servicesresidentiels@ydesfemmes.org
Site web : www.ydesfemmesmtl.org

Territoire d'intervention
Montréal métropolitain

Personne Ressource
Mme Linda D'Angelo

Champs d'action

Logement social avec soutien communautaire.

Personnes visées

Femmes seules et en difficulté de 18 ans et plus, vivant une instabilité résidentielle, référées par les services résidentiels du Y des femmes.

Objectifs et Missions

Permettre aux femmes ayant suivi un programme de réinsertion sociale de consolider leurs acquis et de maintenir leur stabilité dans un milieu de vie sécuritaire et abordable avec soutien communautaire.

Activités et services

Un soutien communautaire est assuré par la présence d'une organisatrice communautaire et de bénévoles qui offrent des activités (sorties, loisirs, etc).

Places disponibles et Durée de séjour

Places disponibles : 21 logements (16 studios, 5 logements 3½, 1 studio pour personne à mobilité réduite).

Durée de séjour : Durée illimitée.

MA CHAMBRE

Téléphone : 514-287-9511
Télécopieur : 514-287-9766
Courriel : admin.machambre@bellnet.ca

Territoire d'intervention
Montréal métropolitain

Responsable
Mme Hélène Sévigny

Champs d'action

Logement social avec soutien communautaire (abordable), gestion de maisons de chambres.

Personnes visées

Hommes et femmes de 18 ans et plus, seules, autonomes et à faible revenu avec des problèmes liés à l'itinérance, la santé mentale, l'alcoolisme, la toxicomanie, l'incarcération, le sida, etc.

Objectifs et Missions

Offrir du logement à prix abordable et un soutien en milieu de vie. Favoriser l'autonomie, la stabilité et l'insertion sociale des personnes seules à faible revenu en leur offrant un logement sécuritaire et économique.

Activités et Services

Référence vers des ressources externes adaptées aux besoins des résidants, soutien individuel, soutien à la vie collective, soutien au milieu de vie et à l'intégration sociale.

Places disponibles et Durée de séjour

Places disponibles : 77 unités de logements subventionnés (chambres et studios), 99 chambres et 7 studios dans différentes maisons de chambres.

Pour un total de 183 unités.

Durée de séjour : À long terme.

MAISON LUCIEN L'ALLIER

Téléphone : 514-932-1898
Télécopieur : 514-932-5098
Courriel : maison-lucienlallier@videotron.ca

Territoire d'intervention
Île de Montréal

Responsable
M. Charles Robitaille

Champs d'action

Logement social avec soutien communautaire.

Personnes visées

Personnes ayant des problèmes de santé mentale lourds et persistants, mais stabilisées.

Objectifs et Missions

Héberger à long terme des personnes ayant des problèmes de santé mentale. Favoriser leur réinsertion sociale et communautaire. Offrir des services de soutien et d'activités.

Activités et services

Intervention individuelle et de groupe, cuisines collectives, bingo, fléchette, soirée vidéo, sorties, etc.

Places disponibles et Durée de séjour

Places disponibles : 21 chambres et 6 appartements de l'OMHM (appartements attribués aux locataires qui sont en chambre).

Durée de séjour : Bail renouvelable.

MAISONS DE L'ACCUEIL BONNEAU (LES)

Maison Eugénie-Bernier
Téléphone : 514-849-0787
Maison Paul Grégoire
Téléphone : 514-527-8512
Maison Claire Ménard
Téléphone : 514-982-0894
Maison Joseph-Vincent
Téléphone : 514-842-7838
Site Web : www.accueilbonneau.com

Territoire d'intervention
Montréal métropolitain

Responsables
Aubin Boudreau – Directeur général de l'Accueil Bonneau
Lison Bédard – Directrice adjointe, volet intervention psychosociale
Daniel Joly – Responsable de l'habitation, aspect patrimoine bâti
Intervenants : John Almédia, Loïc Bénentendi, troisième poste en recrutement

Champs d'action

Logement social avec soutien communautaire.

Personnes visées

Personnes seules et itinérantes, clientèle de l'Accueil Bonneau. L'âge des résidents de la maison Claire Ménard est de 55 ans et plus. L'âge des résidents de la Maison Joseph-Vincent est de 45 ans et plus. Dans les 2 autres maisons, l'âge varie entre 24 et 50 ans.

Objectifs et Missions

Offrir à des personnes seules et ayant vécu l'itinérance un logis permanent, propre et sécuritaire. Supporter le maintien en logement et la stabilité résidentielle.
Encourager la prise en charge individuelle et la participation à la communauté.

Activités et services

Support communautaire, écoute, aide, soutien et accompagnement.
Repas communautaires.
Salle de lavage.

Places disponibles et Durée de séjour

Places disponibles : Un total de 165 places dans les quatre maisons.
Durée de séjour : Durée illimitée.

ŒUVRES DE LA MAISON DU PÈRE (LES)

Téléphone : 514-845-0168
Télécopieur : 514-845-2108
Téléphone de la Résidence J.A. de Sève : 514-842-3739
Télécopieur de la Résidence J.A. de Sève : 514-843-6967
Courriel : sylvio.michaud@maisondupere.org
Site web : www.maisondupere.org

Territoire d'intervention
Montréal métropolitain

Responsable
Père Sylvio Michaud, o.ss.t.

Champs d'action

Hébergement d'urgence (refuge – 150 lits) et logement social avec soutien communautaire pour hommes.

Personnes visées

Hommes de 25 ans et plus au Refuge, Hommes en perte d'autonomie (le Transit), Hommes 55 ans et plus (Résidence J.A. de Sève).

Objectifs et Missions

Offrir un hébergement d'urgence aux hommes en difficulté. Offrir un logement aux hommes ex-itinérants de 55 ans et plus.

Activités et Services

Le Transit : séjours supervisés au mois, séjours longue durée en studio pour hommes en perte d'autonomie. Service d'accompagnement social pour ceux voulant être administrés en fiducie.

Résidence J.A. de Sève pour aînés (55 ans et plus) : Logement permanent. Intervention au niveau social, médical et physique, support dans les démarches personnelles, familiales ou autres.

Places disponibles et Durée de séjour

Places disponibles : 32 lits pour séjours supervisés. Durée de séjour : 1 mois.

Places disponibles : 25 studios pour séjours longue durée.

Durée de séjour : selon le besoin.

Places disponibles : 76 chambres individuelles à la Résidence J.A. de Sève pour aînés de 55 ans et plus. Durée de séjour : Durée illimitée.

PASSAGES

Téléphone : 514-256-6952
Courriel : passageslogement@videotron.ca

Territoire d'intervention
Montréal métropolitain

Responsable
Mme Geneviève Roberge

Champs d'action

Logement social avec soutien communautaire.

Personnes visées

Jeunes femmes de 18 à 30 ans en difficulté, sans domicile fixe, vivant des problématiques multiples (santé mentale, toxicomanie, violences, VIH, etc.) et ayant déjà fait au moins 1 séjour en hébergement à Passages.

Objectifs et Missions

Offrir des logements afin, entre autres, de permettre aux jeunes femmes ayant vécu une situation d'itinérance persistante ou cyclique, de vivre une expérience en logement et d'accroître leur stabilité résidentielle en leur offrant l'accès à des logements salubres, à un prix abordable et avec soutien communautaire.

Activités et Services

Soutien aux jeunes femmes afin de favoriser la cohabitation harmonieuse, la paix et le calme. Intervenante sur les lieux et possibilité d'aide en cas d'urgence.

Places disponibles et Durée de séjour

Places disponibles : 8 logements.

Durée de séjour : Durée illimitée.

REFUGE DES JEUNES DE MONTRÉAL – LOGEMENT SOCIAL AVEC SOUTIEN COMMUNAUTAIRE

Téléphone : 514-259-2163
Télécopieur : 514-259-7520
Courriel : logementsocial@sympatico.ca

Territoire d'intervention
Montréal métropolitain

Responsables
M. Philippe Homont – Responsable du volet logement social avec soutien communautaire.
Mme France Labelle – Directrice générale.

Champs d'action

Logement social avec soutien communautaire (en dehors du Refuge des Jeunes qui offre un accueil de nuit pour les jeunes de la rue).

Personnes visées

Hommes de 18 à 24 ans, qui vivent à répétition une situation d'itinérance et qui sont aux prises avec une problématique de toxicomanie et/ou de santé mentale.

Objectifs et Missions

Briser le cycle de l'itinérance, accroître la stabilité résidentielle et contribuer à améliorer les conditions de vie. Briser l'isolement en soutenant leurs tentatives à se développer un réseau social et d'entraide. Accroître leur autonomie.

Activités et Services

Un intervenant sur place du lundi au vendredi de 9 à 17 h.
Un intervenant de soir de 13 à 22 h, 7 jours sur 7.
Activités communautaires, souper des locataires au local.
Soutien et accompagnement communautaires.
Références et suivi.

Places disponibles et Durée de séjour

Places disponibles : 16 logements.
Durée de séjour : Durée illimitée.

RÉSEAU DES PETITES AVENUES (LE)

Téléphone : 514-256-8743
Télécopieur : 514-254-8858
Courriel : francois.villemure@lavenuehc.org

Territoire d'intervention
Montréal métropolitain

Responsable
M. François Villemure

Champs d'action

Logement social avec soutien communautaire.

Personnes visées

Personnes vivant des difficultés d'insertion résidentielle de 18 ans et plus, prioritairement les 18-30 ans.

Objectifs et Missions

Offrir du logement aux personnes à risque d'itinérance et un soutien dans leurs démarches d'insertion professionnelle.

Activités et Services

Services d'accompagnement, d'écoute et de références.

Places disponibles et Durée de séjour

Places disponibles : 19 places supervisées et en colocation (chambre privée et accès aux pièces communes), 14 studios, 6 logements 2½, 13 logements 3½, 2 logements 4½, 8 nouveaux 3½ (occupation prévue – été 2009)
Durée de séjour : Baux à durée variable (selon le type de logement et les besoins des personnes).

RÉSEAU HABITATION FEMMES

Téléphone : 514-875-9529
Télécopieur : 514-875-3697
Courriel : info@reseauhabitationfemmes.qc.ca

Territoire d'intervention
Montréal métropolitain

Responsable
Mme Sonia Beauchamp

Champs d'action

Logement social avec soutien communautaire.

Personnes visées

Femmes seules et en difficultés âgées de 18 ans et plus.

Objectifs et Missions

Développer et améliorer la qualité de vie des femmes en leur donnant accès à un logement décent, abordable et sécuritaire. La mission est de développer et de maintenir des logements sociaux pour des femmes avec soutien communautaire aux locataires. Empowerment et approches féministe et communautaire. Améliorer l'estime des femmes et la capacité d'exercer sa citoyenneté dans le respect de leur dignité.

Activités et Services

Références, activités et projets collectifs. Soutien aux locataires qui s'impliquent dans les différentes structures du Réseau Habitation Femmes. Cuisine collective, déjeuners-causeries, soupers communautaires, etc.

Places disponibles et Durée de séjour

Places disponibles : 3 maisons pour un total de 62 places (chambres et studios).
Durée de séjour : Bail d'un an, renouvelable année après année.

RÉSIDENCES BON ACCUEIL DE LA MISSION BON ACCUEIL

Téléphone : 514-937-3684
Télécopieur : 514-906-0235
Courriel : pmarabella@missionba.com
Site web : www.missionbonaccueil.com

Territoire d'intervention
Montréal métropolitain

Responsable
M. Paolo Marabella

Champs d'action

Hébergement moyen terme, programmes de traitement contre la dépendance, insertion socioprofessionnelle.

Personnes visées

Hommes souffrant de dépendances, hommes itinérants voulant suivre un traitement.

Objectifs et Missions

En tant qu'organisme chrétien non confessionnel et sans but lucratif, offrir compassion et espoir aux personnes démunies de Montréal par l'intermédiaire de services sociaux et pastoraux.

Activités et Services

Hébergement, repas, gymnase, services psychosociaux et pastoraux, plateau de travail diversifié, cours d'insertion socioprofessionnelle et d'informatique, etc.

Places disponibles et Durée de séjour

Places disponibles : 50 studios.
Durée de séjour : Maximum 1 an.
Places disponibles : 25 studios en intégration sociale.
Durée de séjour : Maximum 2 ans.

RESSOURCES JEUNESSE DE SAINT-LAURENT

Téléphone : 514-748-0202
Télécopieur : 514-747-3883
Courriel : info@rjssl1410.com

Territoire d'intervention
Ville Saint-Laurent.

Responsable
M. Prasman Gabriel Félix

Champs d'action

Appartements supervisés.

Personnes visées

Jeunes hommes et femmes de 18 à 25 ans.

Objectifs et Missions

Stabiliser les jeunes au niveau résidentiel et leur permettre d'aller jusqu'au bout de leur projet de vie.

Activités et Services

Références, transit vers l'autonomie, développement communautaire, groupe de soutien à l'externe.

Places disponibles et Durée de séjour

Places disponibles : 34 places, logements 3½.

Durée de séjour : Maximum 2 ans.

RUE DES FEMMES (LA) – CENTRE DALHIA

Téléphone : 514-284-9665
Télécopieur : 514-284-6570
Courriel : ruefemm@bellnet.ca
Site web : www.laruefemmes.com

Territoire d'intervention
Montréal métropolitain

Responsable
Mme Léonie Couture

Champs d'action

Logements supervisés.

Personnes visées

Femmes sans abri de 18 ans et plus.

Objectifs et Missions

Offrir un logement sécuritaire et permettre une transition vers un logement autonome. Permettre la consolidation des acquis en terme d'habiletés au niveau de la vie quotidienne, des relations interpersonnelles et de la connaissance des droits et responsabilités de chacune.

Activités et Services

Soutien communautaire.

Places disponibles et Durée de séjour

Places disponibles : 13 studios.

Durée de séjour : Durée indéterminée (selon les besoins).

VILLA EXPRES POUR TOI

Téléphone : 514-982-4533, poste 224

Territoire d'interventions
Montréal métropolitain

Responsables
Personne ressource : François Thivierge

Champs d'action
Logement social.

Personnes visées
Personnes ayant vécu des problématiques reliées à l'itinérance.

Objectifs et Missions
Favoriser l'intégration sociale des personnes itinérantes à faible revenu et aux prises avec des problèmes d'alcoolisme, de toxicomanie et /ou des troubles affectifs, dans des conditions améliorées d'environnement et d'organisation sociale, par l'accès au logement social.

Activités et Services
L'organisme n'offre pas de soutien communautaire. Les locataires organisent des activités communautaires avec le support d'un comité formé de membres du conseil d'administration. L'organisme favorise l'implication des locataires dans la vie associative et communautaire.

Places disponibles et Durée de séjour
Places disponibles : 29 studios.
Durée de séjour : Durée illimitée.

LISTE TÉLÉPHONIQUE

Abri de l'espoir	514 - 934 - 5615
Arrêt-Source (L')	514 - 383 - 2335
Association d'entraide Le Chaînon – (Hébergement)	514 - 845 - 0151
Association Logement Amitié inc.	514 - 931 - 5757
Auberge communautaire du Sud-ouest	514 - 768 - 4774
Auberge du Cœur L'escalier	514 - 252 - 9886
Auberge du Cœur Le Tournant et	
Appartenances (Logement) (Les)	514 - 523 - 2157
Auberge Madeleine (demande hébergement)	514 - 597 - 1499
Avenue, Maison d'hébergement jeunesse (L')	514 - 254 - 2244
Brin d'Elles	514 - 844 - 2322
Bureau consultation jeunesse	514 - 274 - 9887
Carrefour communautaire de Rosemont,	
'Entre-gens (L')	514 - 722 - 1851
Centre Booth – Armée du Salut	514 - 932 - 2214
Chambreclerc	514 - 842 - 3677
Dianova	514 - 875 - 7013
Dîners St- Louis	514 - 521 - 8619
En Marge 12-17	514 - 849 - 7117
Fédération des OSBL d'habitation de Montréal (FOHM)	514 - 527 - 6668
Foyer des jeunes travailleurs	
et travailleuses de Montréal (Le)	514 - 522 - 3198
Habitations d'aide à la réinsertion Prométhéus/ Méta d'Âme	514 - 528 - 9000
Hébergement la C.A.S.A. Bernard-Hubert	450 - 442 - 4777
Le RELAIS (logement)	450 - 443 - 6695
Jardins du Y (Les)	514 - 861 - 6884
Logis Rose-Virgine – Appartements Rosemont	514 - 374 - 5811
Logis Rose-Virgine – Habitation Pelletier	514 - 525 - 5036
Ma Chambre	514 - 287 - 9511
Maison de Réhabilitation l'Exode Inc.	514 - 255 - 7727
Maison Grise de Montréal (La)	514 - 722 - 0009
Maison Lucien-L'Allier	514 - 932 - 1898
Maison Marguerite de Montréal (administration)	514 - 932 - 8872
Maison Oxygène	514 - 523 - 9283
Maison Tangente (hébergement)	514 - 252 - 8771
Maisons de l'Ancre (Les)	514 - 374 - 5573
Maisons de l'Accueil Bonneau (Les)	514 - 849 - 0787

Maison Yvonne Maisonneuve –	
Association d'entraide le Chaînon inc.	514 - 987 - 9939
Mission des hommes de la Mission Bon Accueil	514 - 935 - 6396
Œuvres de la Maison du Père (Les)	514 - 845 - 0168
Passages	514 - 875 - 8119
Réseau des Petites Avenues (Le)	514 - 256 - 8743
Refuge des Jeunes de Montréal –	
Logement social avec soutien communautaire	514 - 259 - 2163
Réseau Habitation Femmes	514 - 875 - 9529
Résidences Bon Accueil	514 - 937 - 3684
Résidence Omer Deschênes	514 - 935 - 8882
Ressources Jeunesse de St-Laurent	514 - 748 - 0202
Rue des Femmes (La), Maison Olga (La) et Centre Dahlia (Le)	514 - 284 - 9665
Service d'hébergement Saint-Denis	514 - 374 - 6673
Villa Expres pour toi	514 - 982 - 4533
	poste 224
YWCA – Y des Femmes	514 - 866 - 9941

Répertoire des ressources du RAPSIM actives en hébergement communautaire et en logement social avec soutien communautaire

